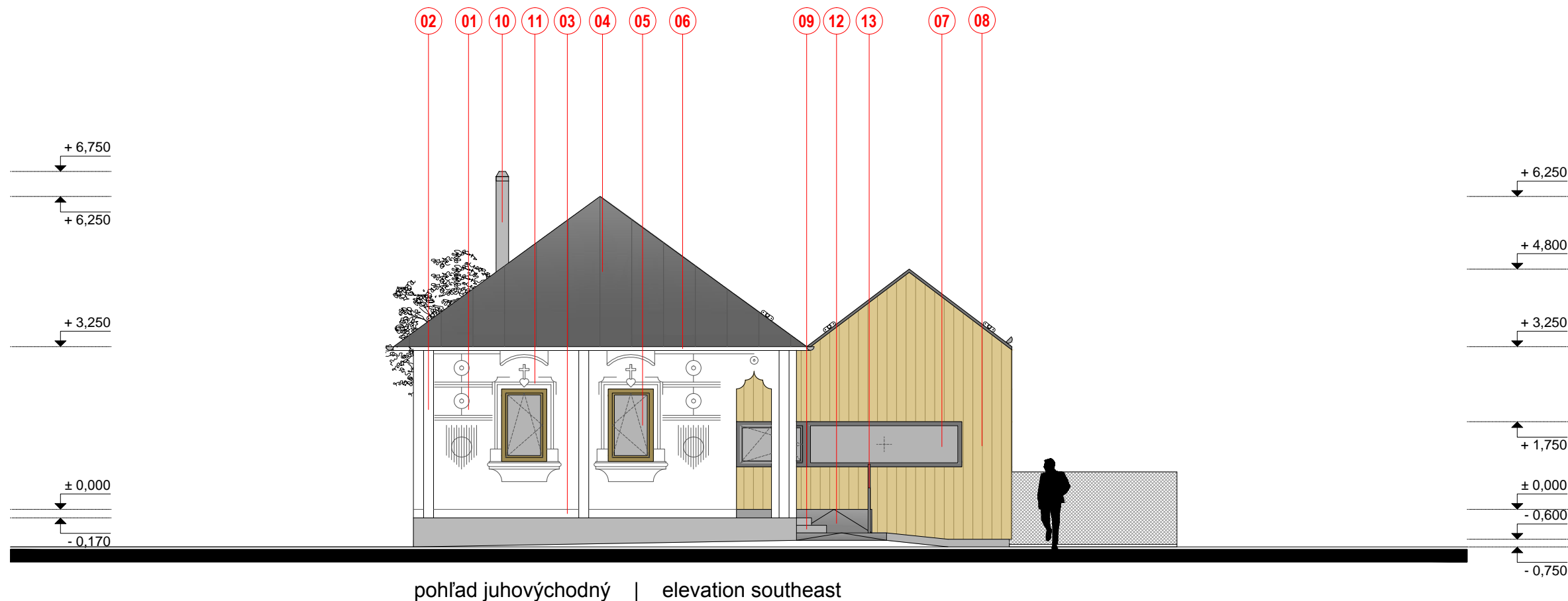


Legenda povrchov fasád:

- 01 Tenkovrstvá fasádna omietka hladká / farba biela
- 02 Oceľový stĺp Ø 200 existujúci / farba biela
- 03 Sokel AL plech celoplošne lepený / farba svetlošedá
- 04 Prefa AL falcovaná škridľa, 600 x 240 mm / farba šedá
- 05 Plastové okná a dvere / farba hnedá / EXISTUJÚCE
- 06 Odkvapový systém / farba šedá
- 07 Drevoaluminiové okná a zasklené steny
- 08 Exteriérové drevené lamely, na rošte, termodrevo / farba prírodná
- 09 Betónová dlažba / farba svetlošedá
- 10 Komín nerezový systém / farba prírodná šedá
- 11 Pôvodný motív ľudovej architektúry / farba šedohnedá
- 12 Bezbariérová rampa / betónová dlažba šedá
- 13 Zábradlie pozinkované / farba prírodná šedá



pohľad juhovýchodný | elevation southeast

- Poznámka:
- _ UVEDENÉ PRODUKTOVÉ NÁZVY PRVKOV A VÝROBKOV SÚ INFORMATÍVNE, VÝROBCOV JE MOŽNÉ ZAMENIŤ, NUTNÉ JE DODRŽAŤ PARAMETRE VÝROBKOV A PRODUKTOV!
 - _ KOMÍN SCHIEDEL ABSOLUT, PRE TZB, NAD STREŠNÚ ROVINU NAPOJIŤ SCHIEDEL ICS!
 - _ DODRŽAŤ NAVRHOVANÉ MATERIÁLOVÉ RIEŠENIE, PRÍPADNÉ ZMENY KONZULTOVAŤ S ARCHITEKTOM, ZERALIZOVAŤ AŽ PO PÍ SOMNOM ODSÚHLASENÍ!
 - _ STAVEBNÉ ÚPRAVY JE POTREBNÉ OVERIŤ NA ZÁKLADE JEDNOTLIVÝCH PROFESÍ!
 - _ ROZMERY KONTROLOVAŤ NA STAVBE!
 - _ TÁTO PROJEKTOVÁ DOKUMENTÁCIA NENAHRÁDZA DIELENSKÚ DOKUMENTÁCIU STAVBY!
 - _ TÁTO PROJEKTOVÁ DOKUMENTÁCIA NESLÚŽI K SAMOTNEJ REALIZÁCII STAVBY!

autor: HIP:	H2A architects s.r.o. urbanism . architecture . interior . design Lipová 11 071 01 Michalovce
investor:	Obec Krásnovce Krásnovce 131 072 01 Pozdišovce Slovenská republika
miesto:	k.ú.: Krásnovce, p.č.: 121; 122
stupeň dokumentácie:	DSP
projekt:	kultúrny dom v obci Krásnovce
ZIP:	Ing. arch. Jozef Hudák
kreslil:	Ing. arch. Jozef Hudák
páre:	*.pdf
obsah výkresu:	pohľad juhovýchodný
mierka:	1:100
dátum:	09 / 2017
výkres číslo: 2 x A4	11